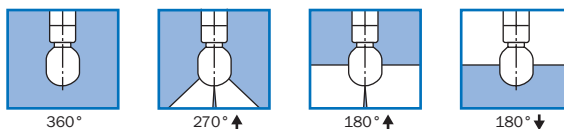


Statické rozprašovací hlavy



Statické rozprašovací hlavy jsou spolehlivé pomocné prostředky k čištění tanků a nádrží. Typická oblast použití je u jednoduchých čisticích postupů v nízkotlaké oblasti mezi 0,5 a 2,5 bar. Je třeba poznamenat, že statická rozprašovací hlava se často používá z důvodů pořizovacích nákladů.

Přesné vyhodnocení jednotlivých rozhodovacích důvodů je přitom velmi užitečné:

- Rozměry tanku a nádrže
- Používání tanku příp. nádrže
- Pořizovací náklady a doba čištění
- Provozní náklady (spotřeba čisticího prostředku)
- Provozní náklady (rozměry čerpadla a potrubí)
- Odstraňování čisticího prostředku z čištěné nádrže

Všechny údaje o spotřebě jsou přibližné hodnoty. Uvedené rozměry jsou v mm a platí jako jmenovité rozměry.

Technické parametry

Úhel rozprašování:	360°, 270° nahoru, 180° nahoru, 180° dolů
Materiály:	1.4435 (316L), 1.4571 (316Ti), 2.4602 (HC22), jiné: 1.4404 (316L)
Přípojky:	Clipon, závit, navařovací konce
Pracovní tlak:	Čisticí médium: 0,5–2,5 bar / 7,3–36,3 psi *
Pracovní teplota:	Čisticí médium: max. 230 °C / 446 °F
Teplota prostředí:	v nádrži: max. 250 °C / 482 °F
Objemový průtok:	0,6–78,7 m ³ /h / 10–1311,7 l/min / 2,6–346,5 gpm (US) *
Dosah:	Čisticí poloměr: 0,25–3 m / 0,8–9,8 ft *
Montážní poloha:	všechny

* závisí na modelu a čisticím médiu

Zkušební podmínky pro grafy spotřeby a dosahu:

Teplota:	20–30 °C / 68–86 °F
Měřené médium:	Voda
Přípojka:	Závitový spoj

V závislosti na velikosti připojení mohou být hodnoty spotřeby pro připojení Clipon až o 30 % vyšší a hodnoty dosahu mohou být nižší.

Pro instalační hloubky máme následující empirické hodnoty

Typ	Tlak na hlavě (bar)	Montážní hloubka (mm)	Hmotnost [kg]
69M ...	0,5–1,5	200	0,010
69X ...	0,5–1,5	300	0,015
69Y ...	0,5–1,5	300–400	0,023
69A ...	1,5–2	500	0,050
69B ..	1–2,5	500–700	0,139
69F ...	1–2,5	500–700	0,143
69C ...	1–2,5	500–700	0,161
69D ...	1,5–3	600–800	0,353

Údaje o spotřebě

Objemový průtok m³/h (průtok) Údaje o spotřebě statická rozprašovací hlavy naleznete v tabulkách produktu.

Statické rozprašovací hlavy

Pokyny pro výběr a umístění

Pro silná znečištění, pokud už na ně nejsou zapotřebí rotující rozprašovací hlavy příp. čistič se směrovým paprskem, doporučuje se použití rozprašovací hlavy s plným rozprašovacím úhlem 360°. Při nižším stupni znečištění se doporučuje rozprašovací hlava 180°, která stříká do horní oblasti tanku příp. nádrže. Čištění spodní části se pak provádí odtékajícím čisticím prostředkem. Přitom montážní místo určuje, jestli potřebujete rozprašovací hlavu se 180° nahoru nebo dolů. Zvážit se musí rovněž všechny stávající vestavby z toho vyplývající zastíněná místa. Kvůli těmto stínům může být nutná instalace další rozprašovací hlavy.

Služby

Protokol o měření

Počet měřících bodů	Popis	Cena netto/EUR
2	Drsnost	25,00
3	Drsnost	35,00
2	Obsah Δ -feritu	45,00

Materiálové certifikáty

Popis	Cena netto/EUR
WAZ 3.1 - EN10204 - statická rozprašovací hlava	15,00

Povrchová úprava

Č. výrobku	Popis	Příplatek/EUR
... A	Povrchová úprava na $Ra \leq 0,5 \mu m$ (vnější)	67,00
... D	E-leštěná statická rozprašovací hlava (vnější), (kromě 1.4571)	59,00
... C	E-leštěná statická rozprašovací hlava $Ra \leq 0,5 \mu m$ (vnější), (kromě 1.4571)	125,00

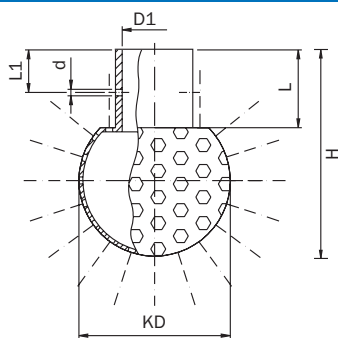
Č. výrobku:

Vezměte prosím příslušné číslo výrobku a za poslední místo přidejte **A** pro $Ra \leq 0,5 \mu m$ (vnější) nebo **D** nebo **C**.

Příklad: 69A2-1-0425 statická rozprašovací hlava, 360°

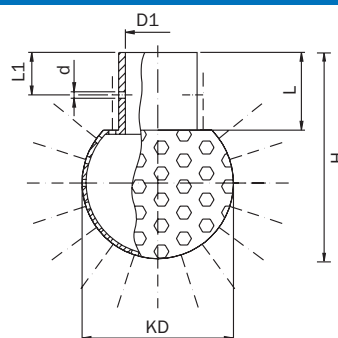
Příklad: 69A2-1-0425**A** statická rozprašovací hlava, 360° $Ra \leq 0,5 \mu m$ (vnější)

Statické rozprašovací hlavy



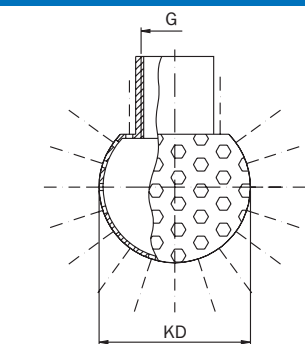
Rozprašovací hlava, perforace 360°, Clipon

DN	D1	KD	d (Clip)	H	L	L1	m ³ /h při 1 bar	m ³ /h při 2,5 bar	Ø rozstříkovacího kruhu m	Hmotnost [kg]
8	8,2	20	2,2	32,5	15	9	0,5		max, 0,5	0,011
10	12,2	24	2,2	37,5	17	9	2		0,5-1	0,015
15	18,2	30	2,2	42	18	9	5,3		1-1,5	0,030
20	22,2	40	2,5	53	21	9	8,2	12	2-2,5	0,049
25	28,2	64	2,8	90	35	18	11,7	17	2-3	0,137
25/1	28,2	64	2,8	90	35	18	15,8	23,4	3-4	0,133
32	34,2	64	2,8	90	35	18	13,5	22,5	2,5-3,5	0,146
32/1	34,2	64	2,8	90	35	18	21,7	35,5	3-4	0,141
40	40,3	64	2,8	90	35	18	13,2	19,4	2,5-3,5	0,161
40/1	40,3	64	2,8	90	35	18	22,8	36,8	3-4	0,158
50	52,3	90	3,3	121,5	47,5	25	28,6	41,7	4-5	0,360
50/1	52,3	90	3,3	121,5	47,5	25	49,1	78,7	6	0,343



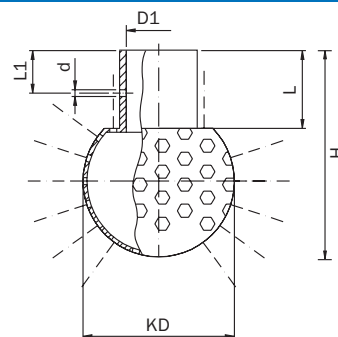
Rozprašovací hlava, perforace 360°, Clipon, trubka řada C (ASME)

DN DIN 11866 (Řada C)	D1	KD	d (Clip)	H	L	L1	m ³ /h při 1 bar	m ³ /h při 2,5 bar	Ø rozstříkovacího kruhu m	Hmotnost [kg]
8	13	30	2,2	42	18	9	2,6		1-1,5	0,030
15	19,4	40	2,5	53	21	9	6,7	9,8	2-2,5	0,049
20	26	64	2,8	90	35	18	11	17,3	2-3	0,137
32	38,4	64	2,8	90	35	18	11,8	19,2	2,5-3,5	0,161



Rozprašovací hlava, perforace 360°, závit

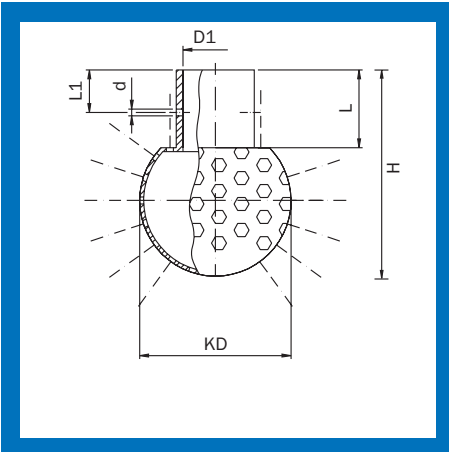
DN	G	KD	m ³ /h při 1 bar	m ³ /h při 2,5 bar	Ø rozstříkovacího kruhu m	Hmotnost [kg]
8	G 1/8" A	20	0,6		max, 0,5	0,012
10	G 1/8" I	24	2,1		0,5-1	0,021
15	G 1/4" I	30	4,2		1-1,5	0,030
15	G 3/8" I	30	4,2		1-1,5	0,025
20	G 1/2" I	40	7,7	12,2	2-2,5	0,058
25	G 1" I	64	11	17,3	2-3	0,176
25/1	G 1" I	64	17,5	28,1	3-4	0,166
32	G 1" I	64	16,5	19,5	2,5-3,5	0,168
50	G 2" I	90	28,6	41,7	4-5	0,380
50/1	G 2" I	90	49,1	67	6	0,380



Rozprašovací hlava, perforace 270° nahoru, Clipon

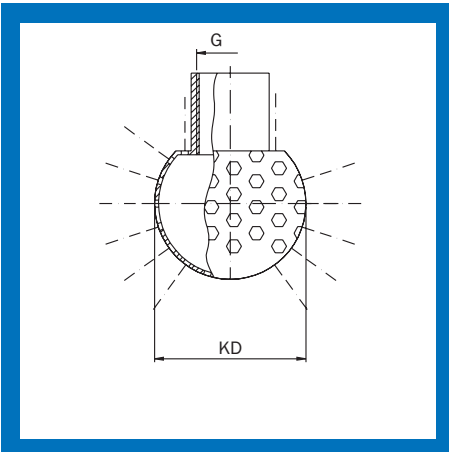
DN	D1	KD	d (Clip)	H	L	L1	m ³ /h při 1 bar	m ³ /h při 2,5 bar	Ø rozstříkovacího kruhu m	Hmotnost [kg]
20	22,2	40	2,5	53	21	9	7,5	11,8	2-2,5	0,048
25	28,2	64	2,8	90	35	18	10	15,8	2-3	0,136
25/1	28,2	64	2,8	90	35	18	16	26,2	3-4	0,168
32	34,2	64	2,8	90	35	18	11,4	18,6	2,5-3,5	0,147
32/1	34,2	64	2,8	90	35	18	20	32,6	3-4	0,142
40	40,3	64	2,8	90	35	18	10,4	16,2	2,5-3,5	0,163
40/1	40,3	64	2,8	90	35	18	18	30,0	3-4	0,160
50	52,3	90	3,3	121,5	47,5	25	27,7	45,0	4-4,5	0,360
50/1	52,3	90	3,3	121,5	47,5	25	45	74,3	6	0,348

Statické rozprašovací hlavy



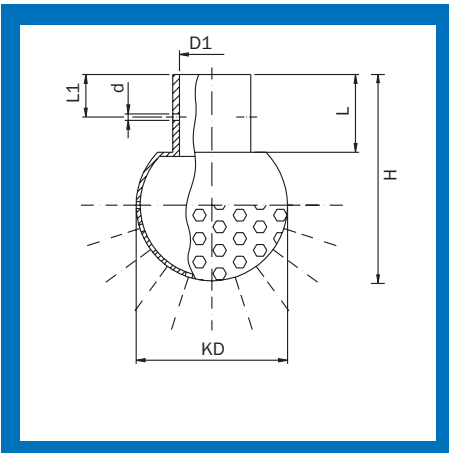
Rozprašovací hlava, perforace 270° nahoru, Clipon, trubka řada C (ASME)

DN DIN 11866 (Řada C)	D1	KD	d (Clip)	H	L	L1	m ³ /h při 1 bar	m ³ /h při 2,5 bar	Ø rozstříkovacího kruhu m	Hmotnost [kg]
15	19,4	40	2,5	53	21	9	7,5	11,8	2-2,5	0,049
20	26	64	2,8	90	35	18	10	15,8	2-3	0,137
32	38,4	64	2,8	90	35	18	10,4	16,2	2,5-3,5	0,161



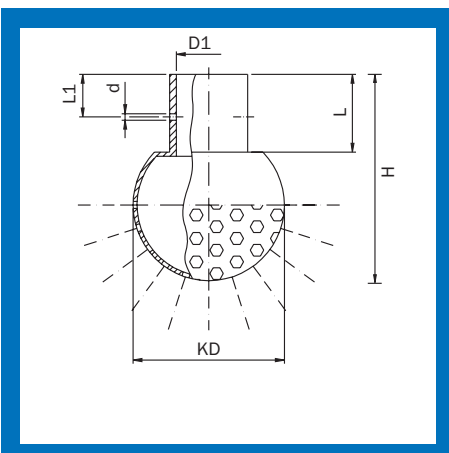
Rozprašovací hlava, perforace 270° nahoru, zátit

DN	G	KD	m ³ /h při 1 bar	m ³ /h při 2,5 bar	Ø rozstříkovacího kruhu m	Hmotnost [kg]
20	G 1/2" I	40	7,5	11,8	2-2,5	0,055
25	G 1" I	64	10	15,8	2-3	0,184
25/1	G 1" I	64	16	26,2	3-4	0,170
32	G 1" I	64	11,4	18,6	2,5-3,5	0,168
50	G 2" I	90	27,7	45	4-4,5	0,360
50/1	G 2" I	90	45	74,3	6	0,380



Rozprašovací hlava, perforace 180° dolů, Clipon

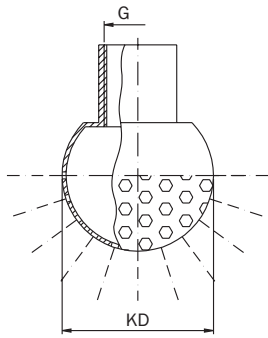
DN	D1	KD	d (Clip)	H	L	L1	m ³ /h při 1 bar	m ³ /h při 2,5 bar	Ø rozstříkovacího kruhu m	Hmotnost [kg]
10	12,2	24	2,2	37,5	17	9	1,1		0,5-1	0,016
15	18,2	30	2,2	42	18	9	2,5		1-1,5	0,023
20	22,2	40	2,5	53	21	9	6,3	9,8	2-2,5	0,049
25	28,2	64	2,8	90	35	18	7	10,9	2-3	0,137
25/1	28,2	64	2,8	90	35	18	12,4	20	3-4	0,137
32	34,2	64	2,8	90	35	18	7,8	12,5	2,5-3,5	0,148
32/1	34,2	64	2,8	90	35	18	13,7	22	3-4	0,139
40	40,3	64	2,8	90	35	18	10,9	16,6	2,5-3,5	0,161
40/1	40,3	64	2,8	90	35	18	14	22,2	3-4	0,161
50	52,3	90	3,3	121,5	47,5	25	17	28	4-4,5	0,350
50/1	52,3	90	3,3	121,5	47,5	25	30,7	49,7	6	0,351



Rozprašovací hlava, perforace 180° dolů, Clipon, trubka řada C (ASME)

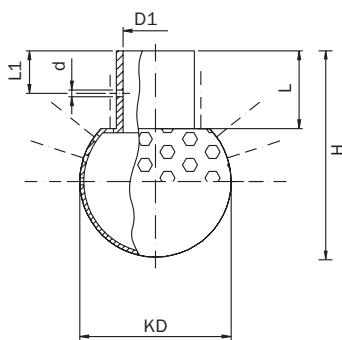
DN DIN 11866 (Řada C)	D1	KD	d (Clip)	H	L	L1	m ³ /h při 1 bar	m ³ /h při 2,5 bar	Ø rozstříkovacího kruhu m	Hmotnost [kg]
8	13	30	2,2	42	18	9	2,5		1-1,5	0,030
15	19,4	40	2,5	53	21	9	6,3	9,8	2-2,5	0,049
20	26	64	2,8	90	35	18	7	10,9	2-3	0,137
32	38,4	64	2,8	90	35	18	10,9	16,6	2,5-3,5	0,161

Statické rozprašovací hlavy



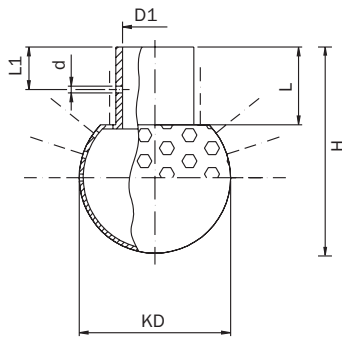
Rozprašovací hlava, perforace 180° dolů, závit

DN	G	KD	m ³ /h při 1 bar	m ³ /h při 2,5 bar	Ø rozstříkovacího kruhu m	Hmotnost [kg]
10	G 1/8" I	24	1,1		0,5-1	0,021
15	G 1/4" I	30	2,5		1-1,5	0,031
15	G 3/8" I	30	2,5		1-1,5	0,032
20	G 1/2" I	40	6,3	9,8	2-2,5	0,057
25	G 1" I	64	7	10,9	2-3	0,184
25/1	G 1" I	64	12,4	20	3-4	0,184
32	G 1" I	64	7,8	12,5	2,5-3,5	0,169
50	G 2" I	90	17	28	4-4,5	0,380
50/1	G 2" I	90	30,7	49,7	6	0,380



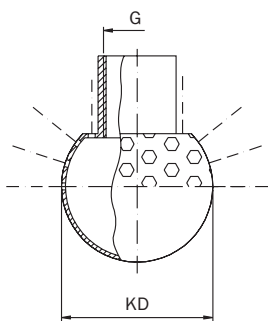
Rozprašovací hlava, perforace 180° nahoru, Clipon

DN	D1	KD	d (Clip)	H	L	L1	m ³ /h při 1 bar	m ³ /h při 2,5 bar	Ø rozstříkovacího kruhu m	Hmotnost [kg]
10	12,2	24	2,2	37,5	17	9	1,5		0,5-1	0,019
15	18,2	30	2,2	42	18	9	3,6		1-1,5	0,024
20	22,2	40	2,5	53	21	9	5,3	8,6	2-2,5	0,048
25	28,2	64	2,8	90	35	18	9,8	13,5	2,5-3	0,137
25/1	28,2	64	2,8	90	35	18	14,2	23	3-4	0,137
32	34,2	64	2,8	90	35	18	9,8	15,6	2,5-3,5	0,148
32/1	34,2	64	2,8	90	35	18	16	26,7	3-4	0,148
40	40,3	64	2,8	90	35	18	9,6	14,8	2,5-3,5	0,179
40/1	40,3	64	2,8	90	35	18	14,9	24,8	3-4	0,159
50	52,3	90	3,3	121,5	47,5	25	19,5	30,6	4-4,5	0,340
50/1	52,3	90	3,3	121,5	47,5	25	31	51	6	0,053
50/3	52,3	90	3,3	121,5	47,5	25	36,1	60	10	0,325



Rozprašovací hlava, perforace 180° nahoru, Clipon, trubka řada C (ASME)

DN DIN 11866 (Řada C)	D1	KD	d (Clip)	H	L	L1	m ³ /h při 1 bar	m ³ /h při 2,5 bar	Ø rozstříkovacího kruhu m	Hmotnost [kg]
8	13	30	2,2	42	18	9	2,1		1-1,5	0,030
15	19,4	40	2,5	53	21	9	5,6	8,8	2-2,5	0,049
20	26	64	2,8	90	35	18	8,7	12,8	2,5-3	0,137
32	38,4	64	2,8	90	35	18	9,6	14,8	2,5-3,5	0,161



Rozprašovací hlava, perforace 180° nahoru, závit

DN	G	KD	m ³ /h při 1 bar	m ³ /h při 2,5 bar	Ø rozstříkovacího kruhu m	Hmotnost [kg]
10	G 1/8" I	24	1,5		0,5-1	0,021
15	G 1/4" I	30	2,1		1-1,5	0,032
15	G 3/8" I	30	2,1		1-1,5	0,032
20	G 1/2" I	40	5,6	8,8	2-2,5	0,048
25	G 1" I	64	9,3	13,6	2,5-3	0,173
25/1	G 1" I	64	14,2	23	3-4	0,184
32	G 1" I	64	9,8	15,6	2,5-3,5	0,169
50	G 2" I	90	19,5	30,6	4-4,5	0,380
50/1	G 2" I	90	31	51	6	0,380
50/3	G 2" I	90	36,1	60	10	0,380